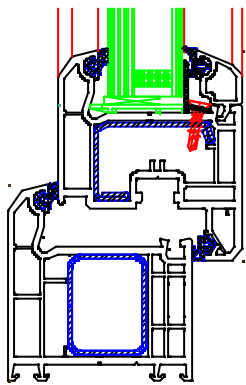


# Einbruchprüfung

## Einbruchprüfung von Fenstern und Türen nach DIN V EN V 1627

Prüfprotokoll	Widerstands klasse	Prüfsystem	Produktbezeichnung	Verglasung	Datum
211 23643	WK 2	TOPLINE AD	2-Flügel-Fenster	DIN 52290 Klasse A3	22.12.2000
211 23656	WK 2	TOPLINE AD	1-Flügel-Fenster	DIN 52290 Klasse A3	22.12.2000
211 23654	WK 2	Softline AD	2-Flügel-Fenster	DIN 52290 Klasse A3	22.12.2000
211 23655	WK 2	Softline AD	1-Flügel-Fenster	DIN 52290 Klasse A3	22.12.2000

### Widerstandsklasse: WK 2 TOPLINE AD



A3 Verglasung  
(4/15/10 mm)

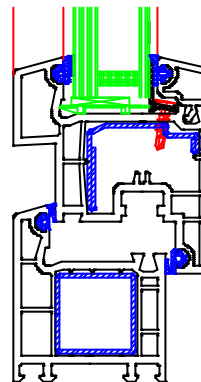
Alu-Glashaltewinkel  
104209

Glasleiste  
107202

Flügel  
103204  
mit Stahl 113275

Rahmen  
101201  
mit Stahl 113271

### Widerstandsklasse: WK 2 Softline AD



A3 Verglasung  
(4/15/10 mm)

Alu-Glashaltewinkel  
104209

Glasleiste  
107591

Flügel  
103101  
mit Stahl 113090

Rahmen  
101086  
mit Stahl 113025

VEKA AG  
Dieselstr. 8  
48324 Sendenhorst  
Tel.: 02526/29- 4690  
Fax. 02526/29- 4696  
e-Mail: uborgmann@veka.com