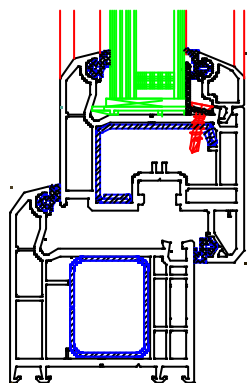


Einbruchprüfung

Einbruchprüfung von Fenstern und Türen nach DIN V EN V 1627

Prüfprotokoll	Widerstands klasse	Prüfsystem	Produktbezeichnung	Verglasung	Datum
211 23643	WK 2	TOPLINE AD	2-Flügel-Fenster	DIN 52290 Klasse A3	22.12.2000
211 23656	WK 2	TOPLINE AD	1-Flügel-Fenster	DIN 52290 Klasse A3	22.12.2000
211 23654	WK 2	Softline AD	2-Flügel-Fenster	DIN 52290 Klasse A3	22.12.2000
211 23655	WK 2	Softline AD	1-Flügel-Fenster	DIN 52290 Klasse A3	22.12.2000

**Widerstandsklasse: WK 2
TOPLINE AD**



A3 Verglasung
(4/15/10 mm)

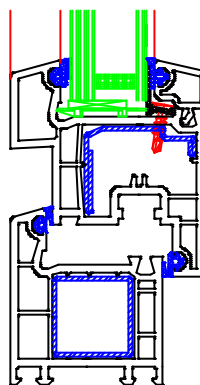
Alu-Glasehwinkel
104209

Glasleiste
107202

Flügel
103204
mit Stahl 113275

Rahmen
101201
mit Stahl 113271

**Widerstandsklasse: WK 2
Softline AD**



A3 Verglasung
(4/15/10 mm)

Alu-Glasehwinkel
104209

Glasleiste
107591

Flügel
103101
mit Stahl 113090

Rahmen
101086
mit Stahl 113025

VEKA AG
Dieselstr. 8
48324 Sendenhorst
Tel.: 02526/29- 4690
Fax. 02526/29- 4696
e-Mail: uborgmann@veka.com